

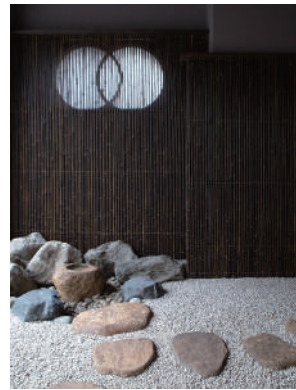
# 誠心誠意な ものづくり。

創業者、水澤文次郎の3つの教訓。

「よい仕事をするためには優れた職人の協力なしにはできない」

「立派な仕事をして得るものは、お金ではなく信用でなければならぬ」

「最も大切なことは、仕事に対するひたむきな姿勢と、お客様への誠心誠意の努力である」この教訓を  
原点に、水澤工務店は専属大工を始め多くの職人と共に建物を造り上げる精神を重んじております。



桐光学園 栗桐庵

施工例

- ・松籟亭(幕張海浜公園内)・浜松市茶室・童子苑(豊田市美術館内)
- ・松栢亭(柏の葉公園内)・裏千家東京道場内装
- ・在米日本国大使公邸茶室・赤坂迎賓館和風別館内装
- ・菊地寛美記念智美術館内装・東京美術倶楽部内装
- ・相国寺東京別院・東京吉兆・神戸吉兆・久兵衛・金田中・新喜楽
- ・京懐石柿傳・隠れ里車屋・精進料理醍醐・灘万山茶花荘
- ・かんだやぶさば・その他個人邸茶室多数施工

お茶室の設計から施工まで、お気軽にご相談下さい。



株式会社 水澤工務店

【本社】 〒135-0042 東京都江東区木場5丁目6番1号 TEL.03-3641-7111/FAX.03-3642-8646

<http://www.mizusawa-inc.co.jp>

誠心誠意なものづくり。

# 水澤工務店の茶室

連載① 志満金「山庵」

一世紀を超える伝統をもつ、老舗割烹料理屋 志満金。二畳台目の小間 山庵、竹の乱れ編みが美しい八畳間 海月亭、そして、十畳広間 松風軒。三つの違った部屋が織り成すハーモニーは、まさに極上のおもてなし空間。毎月第1土曜日（1月を除く）に施茶釜をされ、薄茶もいただける。



海月亭(八畳間)



山庵(二畳台目)



お稽古風景



数寄屋の大工仕事から左官、表具等 昔ながらの 厳しい職人の技があちこちに感じられ、竣工まで 安心してお任せ出来ました。

加藤正氏(かぐら坂志満金 六代目)

かぐら坂 志満金 所在地 〒162-0825 東京都新宿区神楽坂2-1

設計: 高山不二夫デザイン研究所

写真: Nacasa & Partners inc.

お茶室の設計から施工まで、お気軽にご相談下さい。



株式  
会社

## 水澤工務店

【本社】 〒135-0042 東京都江東区木場5丁目6番1号 TEL.03-3641-7111/FAX.03-3642-8646

<http://www.mizusawa-inc.co.jp>

誠心誠意なものづくり。

# 水澤工務店の茶室

連載②

新宿 京懐石  
柿傳「残月」

川端康成氏の言葉「新宿で大人の道草を。」をきっかけに開業した本格的茶懐石を樂しめる新宿 柿傳。東宮御所や迎賓館日本館などを手掛けた谷口吉郎博士の設計による店内の優雅な佇まいは、新宿の喧騒をも忘れさせてくれる。三つのお茶室は、残月(十二畳)、十畳、一与庵(三畳半台目)。日本文化の粋が集まり、茶室建築の良さを一度に堪能することができる。



残月(十二畳)



一与庵(三畳半台目)



お稽古風景



十畳

メンテナンスに関わる細かい不具合、点検に臨機応変に対応していただき、とても助かっています。

素人目に分からない箇所まで行き届いた丁寧な作業に、職人氣質が感じられ、全てにおいて安心してお任せしています。

安田真一(安与商事代表取締役社長)

新宿 京懐石 柿傳 所在地 〒160-0022 東京都新宿区新宿 3-37-11 安与ビル6~9階  
TEL.03-3352-5121  
設計:谷口吉郎

お茶室の設計から施工まで、お気軽にご相談下さい。



株式  
会社

## 水澤工務店

【本社】 〒135-0042 東京都江東区木場5丁目6番1号 TEL.03-3641-7111/FAX.03-3642-8646

<http://www.mizusawa-inc.co.jp>

誠心誠意なものづくり。

# 水澤工務店の茶室

連載 ④

日本画家  
石踊達哉氏邸「春鶯」  
しゅん おう

全12回シリーズの第4回目は日本画家石踊達哉氏の茶室をご紹介します。ディテールが研ぎ澄まされ、品格を宿した繊細なプロポーシヨンの家屋。そして、優美さと品格を備える室内空間は、そこで過ごす人たちをやさしく見守り、居心地よく落ち着いた時間を約束します。



信頼している建築家の方からの紹介で水澤工務店さんをお願いしました。腕のいい職人さんを沢山抱えており、細かい所まで行き届いた確かな仕事ぶりでした。居心地よく、落ち着いた時間を過ごすことができ、心から満足しています。

石踊夫人

設計:水澤工務店 撮影:木内和美

お茶室の設計から施工まで、お気軽にご相談下さい。



株式  
会社

## 水澤工務店

【本社】 〒135-0042 東京都江東区木場5丁目6番1号 TEL.03-3641-7111/FAX.03-3642-8646

<http://www.mizusawa-inc.co.jp>

誠心誠意なものづくり。

## 水澤工務店の茶室

連載 ⑤

### 「隠れ里車屋」仙乗庵

「隠れ里 車屋」は、総理大臣をはじめ多くの芸術家や文化人に愛された車屋の秘蔵店。自然と静けさに囲まれた3500坪の広大な敷地にひろがるのは、最上級のおもてなし空間。移ろいゆく四季折々の美、絵画のような日本庭園、その中で供される至高の料理を心ゆくまで堪能してください。



仙乗庵 鵬雲斎大宗匠 命名



建築の材料から一流にこだわり、本物を集めていただいたおかげで、建物は風化せず年々風格を増しているように思います。建物のメンテナンスにも臨機応援に対応していただき、本当に水澤工務店にお願いしてよかったです。

湊勇光 (隠れ里 車屋総支配人)

隠れ里車屋

所在地 〒251-0057 神奈川県藤沢市城南2-9-13

TEL.0466-35-8111

設計:水澤工務店 設計部

お茶室の設計から施工まで、お気軽にご相談下さい。



株式  
会社

# 水澤工務店

【本社】 〒135-0042 東京都江東区木場5丁目6番1号 TEL.03-3641-7111/FAX.03-3642-8646

<http://www.mizusawa-inc.co.jp>

誠心誠意なものがづくり。

# 水澤工務店の茶室

連載 ⑥

浜松市茶室「松韻亭」



茶室「萩庵」



茶室 広間



茶室「萩庵」 外観

緑あふれる憩いの場として、浜松城公園の一角で楽しむことが出来る本格的な茶室。杉、栗などの銘木を利用して建てられた棟内には、第一広間（十畳）、第二広間（十畳）、立礼席、離れの小間「萩庵」（四畳半台目）を備え、グループや団体などによるお茶会にも気軽にご利用いただけます。



## 利用案内

開館時間：午前9時30分～午後5時

呈茶立礼席営業時間：午前10時～午後4時  
400円（お茶菓子付き）

休館日：毎週月曜日（祝日の場合は開館）、  
年末年始

浜松市茶室 松韻亭 設計：谷口建築設計研究所

所在地 〒432-8014 浜松市中区鹿谷町11-4

TEL/FAX (053)473-4310 <http://www.shouintei.jp/>

指定管理者：遠鉄アシスト株式会社

お茶室の設計から施工まで、お気軽にご相談下さい。



株式  
会社

# 水澤工務店

【本社】 〒135-0042 東京都江東区木場5丁目6番1号 TEL.03-3641-7111/FAX.03-3642-8646

<http://www.mizusawa-inc.co.jp>

誠心誠意なものづくり。

# 水澤工務店の茶室

連載 ⑦

## 「雨聴天」

千利休「待庵」の本歌取りで二畳敷きの茶室「雨聴天」。名前の由来は、かつてみかん畑だった敷地に取り残されていたみかん小屋の錆びたトタン屋根を利用し「トタン屋根を打つ雨音を聴く」という意味が込められている。また、石造鳥居も置かれ、春分・秋分に太陽の光がこの鳥居を通して、茶室へ降り注ぐ趣向も楽しむことができる。



茶室



露地



雨聴天

どのくらいのスキルをもった職人を抱えているか試してみたいと思い、水澤工務店へ依頼しました。古来の工法や技術をもつレベルの高い職人の集まりであると同時に、こちらの要求である最新テクノロジー工法をも積極的に取り組み、取り入れ、満足いく形で掲示してくれました。



雨聴天庵主 杉本博司

構想:杉本博司 基本設計・デザイン監修:(株)新素材研究所

お茶室の設計から施工まで、お気軽にご相談下さい。



株式  
会社

# 水澤工務店

【本社】 〒135-0042 東京都江東区木場5丁目6番1号 TEL.03-3641-7111/FAX.03-3642-8646

<http://www.mizusawa-inc.co.jp>

誠心誠意なものづくり。

# 水澤工務店の茶室

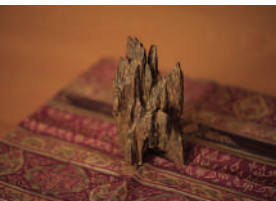
連載⑧

平山郁夫邸「寂静庵」

古都鎌倉にひっそり佇む「寂静庵」。日本を代表する画家、平山郁夫画伯は生前、アトリエに隣接するこの茶室で瞑想する時間を大切にされたといわれています。そこから眺める景色には、鎌倉山を借景とした庭があり、風にたなびく草木、悠久のときを刻む石、刻々と変化する小川のせせらぎなど、豊かな「自然」が広がり、訪れた人たちをも豊かな瞑想の時間へと導きます。



茶室「寂静庵」



画家 平山郁夫は水澤工務店を信頼し、茶室を建てるにあたり全てをお任せしていたと思います。完成した茶室を気に入りに、制作活動の合間で瞑想のために使っていました。今も何かあったら水澤工務店へ相談しています。

平山東子 (公益財団法人 平山郁夫シルクロード美術館)

設計・城戸崎建築研究室 施工・水澤工務店

お茶室の設計から施工まで、お気軽にご相談下さい。



株式会社 水澤工務店

【本社】 〒135-0042 東京都江東区木場5丁目6番1号 TEL.03-3641-7111 / FAX.03-3642-8646

<http://www.mizusawa-inc.co.jp>



誠心誠意なものがづくり。

# 水澤工務店の茶室

連載⑨ 茶室「松籟亭」

憩いの場として幕張海浜公園 見浜園内に開席された数寄屋造りの本格的なお茶室です。小間・広間・立札席からなり、静かなたたずまいの中でグループや団体などによる茶会や句会だけでなく、お抹茶と季節のお菓子のセットもお楽しみいただけます。



利用案内

開館時間:

9:00~21:00(茶室利用) ※有料予約制

見浜園8:00~17:00

9:00~16:30(呈茶サービス)

一杯500円(和菓子は季節により変わります。)

※共に発売は30分前まで。

※別途入園料(大人100円、小中高生50円)がかかります。

〒261-0021 千葉県千葉市美浜区ひび野2-116

TEL 043-296-0126

<http://www.seibu-la.co.jp/makuhari/>

管理運営事業者: 県立幕張海浜公園みどりと海パートナーズ

設計・野村加根夫設計事務所 施工・水澤工務店

お茶室の設計から施工まで、お気軽にご相談下さい。



株式会社

## 水澤工務店

【本社】 〒135-0042 東京都江東区木場5丁目6番1号 TEL.03-3641-7111/FAX.03-3642-8646

<http://www.mizusawa-inc.co.jp>

誠心誠意なものづくり。

# 水澤工務店の茶室

連載⑩

「孝雪庵」(山梨県)



山梨の石と樹と南アルプスを借景とした茶室庭園は、お茶室と一体化し、深い精神性と茶室建築の良さを静かに堪能できます。



扁額・建仁寺 素堂老師 設計・杉山隆建築設計事務所 施工・水澤工務店

水澤工務店さんに施工してもらったお茶室、  
全ての面で気に入っています。  
品格・信頼・安心、あらゆる点で素晴らしく、  
心から満足しています。

(山梨山林合資会社 会長 神宮司 勉)

お茶室の設計から施工まで、お気軽にご相談下さい。



株式  
会社

## 水澤工務店

【本社】 〒135-0042 東京都江東区木場5丁目6番1号 TEL.03-3641-7111/FAX.03-3642-8646

<http://www.mizusawa-inc.co.jp>

誠心誠意なものづくり。

# 水澤工務店の茶室

連載① 「峯月庵」



「洛北に雲月(うんげつ)あり」と知られる京都の老舗料亭「雲月」。  
その敷地内にあるお茶室「峯月庵」は日本文化の粋を凝縮したよう  
な美しさを秘め、鷹峰の山懐に佇みます。訪れる人たちは、一度食べ  
たら忘れない絶品料理の数々と共に豊かな時間を堪能できます。



雲月／完全予約制  
所在地：〒603-8478 京都府京都市北区大宮玄塚北東町  
電話：075-491-1133

峯月庵のこと  
南青山の中村外二氏の茶室を京都へ移築  
することになり、やはり水澤工務店にまか  
せましょうということになり、はたして見事  
に再築され、納得しています。

(雲月)

お茶室の設計から施工まで、お気軽にご相談下さい。



株式  
会社

## 水澤工務店

【本社】 〒135-0042 東京都江東区木場5丁目6番1号 TEL.03-3641-7111 / FAX.03-3642-8646

<http://www.mizusawa-inc.co.jp>

誠心誠意なものづくり。

# 茶室の改修・移築

連載 ⑫

## 山梨中央銀行茶室「水月」

山梨中央銀行 4代目頭取 名取忠彦氏が京都の工務店に依頼し建築した茶室「水月」。昭和39年山梨県裏千家淡交会支部発足式において初代支部長の名取氏が御家元をお招きした由緒あるお茶室です。その後、同行研修センター建築時に、同行へ譲渡、水澤工務店により改修・移築されました。敷地内にある同行金融資料館の管理の下、自然と静けさに囲まれつつ、歴史の変遷を見つめています。



山梨中央銀行 金融資料館 利用案内(茶室「水月」の室内は非公開)  
開館時間:9時～17時(入館は16時まで)  
〒400-0032 甲府市中央二丁目11番12号  
TEL:055-223-3090 FAX:055-223-3091  
休館日:金・土曜日、祝日、12月29日～1月4日  
入館料:無料 駐車場:あり

この茶室は、行き届いた丁寧な仕事ぶりから巧みな職人技を感じることができます。お客様方には、金融資料館のロビーからお茶室を眺めながら、お楽しみ頂いております。

(株式会社山梨中央銀行)

お茶室の設計から施工まで、お気軽にご相談下さい。



株式  
会社

# 水澤工務店

【本社】 〒135-0042 東京都江東区木場5丁目6番1号 TEL.03-3641-7111/FAX.03-3642-8646

<http://www.mizusawa-inc.co.jp>